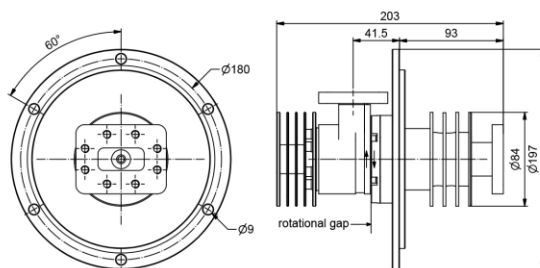
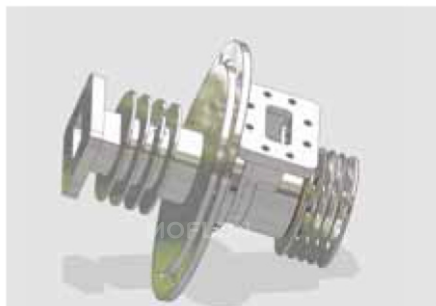


# MWG100L-CPR159-F-7GHz



## 射频通道部分参数

接口	CPR 159 / F
外形	L
频率范围	5.82-7.0 GHz
最大峰值功率	70 KW
平均功率(最大值)	10 KW
驻波比(最大值)	1.15
驻波比波动(最大值)	0.04
插入损耗(最大值)	0.15 dB
插入损耗波动(最大值)	0.04 dB
阶段波动(最大值)	2 deg

## 机械部分参数

标准工作压差	0.5X10 <sup>5</sup> Pa(0.5bar)
泄漏率(最大值)	3 cm <sup>3</sup> 分钟
最大转速	60 rpm
工作寿命(最小值)	10 x 10 <sup>6</sup> 转
起动扭矩(最大值)	2Nm @ 常温下
旋转过程中的扭矩(最大值)	2Nm @ 常温下
外壳材料	铝合金
外壳表面涂层	黑色漆 (RAL 9005)
重量(约)	3 kg

## 工作环境

环境温度范围	-40°C+70°C
最大相对湿度	95%
IP保护级别	IP64